

OF2-22 Bicikli külön ülésel



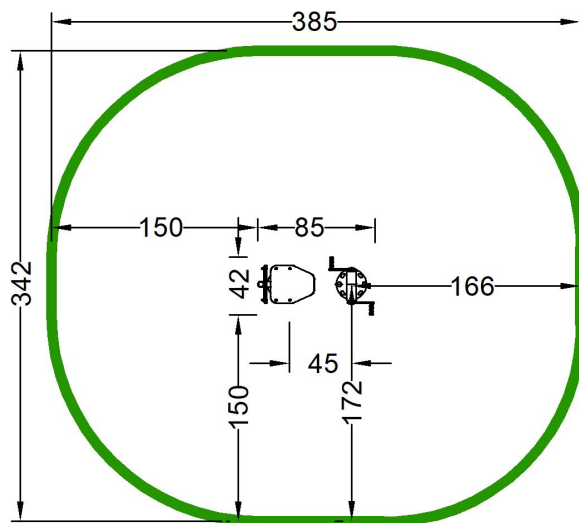
HU

Technikai adatok	
Eszköz mérete	0,85 x 0,42 m
Eszköz magassága	1,15 m
Ütközési terület méretei	3,85 x 3,42
Ütközési terület	11,36 m ²
Szabad esés magassága (HIC)	0,70 m
Maximális felhasználói súly	120 kg
Felhasználói csoport	device designed for people over 1,4 m tall
Norm	PN-EN 16630:2015-06
Gyártó ország	Poland

Eszköz specifikáció

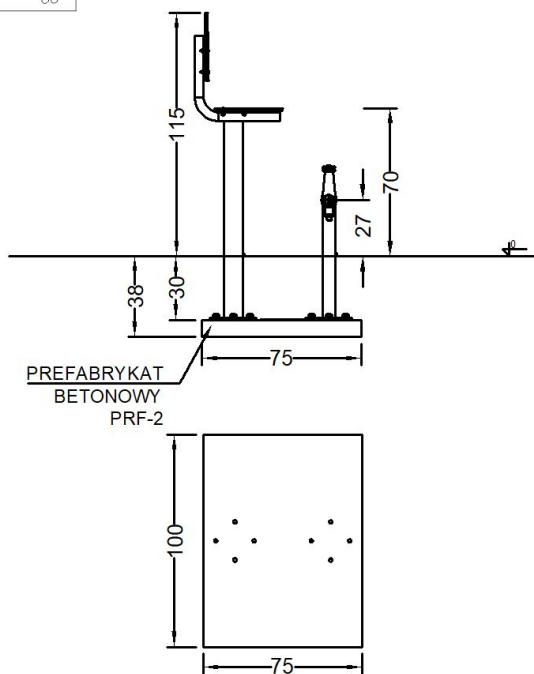
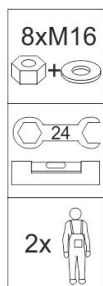
Konstrukció	építési oszlop 88,9 mm porszórt
Egyéb	csövek 60,3 i 42,4 mm, porszórt
Csatlakozások	rozsdamentes acél
Ülések	HDPE
Standard színek	szürke (RAL 9006) i zöld (RAL 6018)
Alapozás	A készüléket tartósan a talajba rögzítik, előregyártott betonlapra vagy min. osztályú öntött betonra. C20/25, 30 cm-rel a talajszint alatt.

Az eszköz és az esésvédelmi zóna méretei

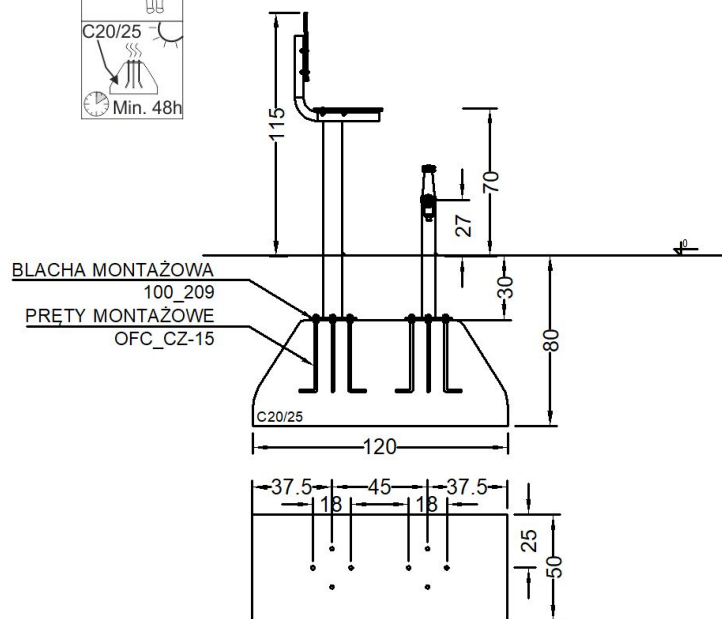
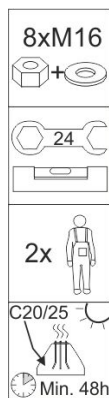


Installációs Metódus (2)

Előregyártott alapozás



Helyben öntött alapozás



Karbantartási útmutató

Rutinellenőrzés:

A vizuális ellenőrzés célja a látható sérülések és kockázatok felderítése, amelyek olyan okok miatt merülhetnek fel, mint például: helytelen használat, vandalizmus vagy időjárási körülmények. Ellenőrzési gyakoriság - 1/hét. Első ellenőrzés az első használat előtt: A használatba vételi engedélyig védje a berendezést a használatbavételtől, és távolítsa el a szerelési segédeszközöket. Ellenőrizze a csatlakozások, különösen az alapozócsavarok szilárdságát és stabilitását.

MEGJEGYZÉS 1 A kültéri fitnessberendezések intenzív használatú területeken, valamint a vandalizmus okozta gyakori sérülésekkel jellemezhető területeken telepített kültéri fitnessberendezések esetében napi ellenőrzésre lehet szükség.

MEGJEGYZÉS 2 Az ellenőrzési rutin és az üzemeltetés során figyelni kell a következőkre: tisztaság, a talaj egyenletes állapota, a talaj szintje, a szabadon hagyott alapok stabilitása, éles élek, hiányzó alkatrészek, túlzottan elhasználódott (mobil és mozgó alkatrészek), az eszköz szerkezeti szilárdsága.

Operatív ellenőrzés:

A létesítmények rutinellenőrzése az edzőberendezések működőképességének és stabilitásának ellenőrzésére. Ezt 1-3 havonta kell elvégezni a gyártó útmutatása szerint.

Éves főellenőrzés:

A berendezések biztonságos üzembe helyezéséhez szükséges általános állapot meghatározásának ellenőrzése (fő éves felülvizsgálat).

MEGJEGYZÉS 3. Az éves főellenőrzés során szükség lehet az egyes berendezések vagy azok részeinek kiásására vagy bontására.

Az éves felülvizsgálatot a gyártónak vagy egy meghatalmazott javítónak kell elvégeznie Outdoor Fitness Center. Az éves felülvizsgálatot a következő címre kell benyújtani:

info@outdoorfitnesscenter.hu

Meghibásodások

Károsodás vagy az eszköz használhatatlanná válása esetén ki kell cserélni vagy meg kell javítani. Ha ez nem lehetséges, használat előtt zárja le az eszközt. Vegye fel a kapcsolatot az Outdoor Fitness Center webhelyével: www.outdoorfitnesscenter.hu Csak eredeti pótalkatrészeket használjon. Javítást és alkatrészcsereét csak a gyártó vagy annak meghatalmazott képviselője végezhet.